

**Открытое акционерное общество  
«Региональное управление геодезии и кадастра»**

191124, г. Санкт-Петербург, Смольный проспект, д.9, пом. 6Н, лит. А  
ИНН: 7842489113, КПП: 784201001, ОГРН: 1127847686009

Свидетельство №0424-ПР-2013-7842489113-01

Заказчик: ЗАО «Мостостроительный трест №6 – Дорожное  
строительство»

**МАЛОЭТАЖНЫЙ ЖИЛОЙ КОМПЛЕКС**

**По адресу: Ленинградская область, Выборгский район,  
Первомайское сельское поселение, поселок Ильичево,  
в районе улиц Садовая и Парковая**

**Проектная документация**

**«Архитектурные решения»**

**«Жилой корпус №1»**

Шифр: КОДД-2014/2231-AP1

Санкт-Петербург  
2014 г.

**Открытое акционерное общество  
«Региональное управление геодезии и кадастра»**

191124, г. Санкт-Петербург, Смольный проспект, д.9, пом. 6Н, лит. А  
ИНН: 7842489113, КПП: 784201001, ОГРН: 1127847686009

Свидетельство №0424-ПР-2013-7842489113-01

Заказчик: ЗАО «Мостостроительный трест №6 – Дорожное  
строительство»

**МАЛОЭТАЖНЫЙ ЖИЛОЙ КОМПЛЕКС**

**По адресу: Ленинградская область, Выборгский район,  
Первомайское сельское поселение, поселок Ильичево,  
в районе улиц Садовая и Парковая**

**Проектная документация**

**«Архитектурные решения»**

**«Жилой корпус №1»**

Шифр: КОДД-2014/2231-AP1

Начальник отдела проектирования и согласования

Зарейчук Л. Г.

Главный инженер проекта

Полушкин А. В.

Санкт-Петербург  
2014 г.

## СОДЕРЖАНИЕ

1. Описание и обоснование внешнего и внутреннего вида объекта капитального строительства, его пространственной, планировочной и функциональной организации. ....	2
2. Обоснование принятых объемно-планировочных и архитектурно-художественных решений, в том числе в части соблюдения предельных параметров разрешенного строительства объекта.....	4
3. Описание и обоснование использованных композиционных приемов при оформлении фасадов и интерьеров.....	4
4. Описание решений по отделке помещений основного, вспомогательного, обслуживающего и технического назначения.....	5
5. Описание архитектурных решений, обеспечивающих естественное освещение помещений с постоянным пребыванием людей.....	6
6. Описание архитектурно-строительных мероприятий, обеспечивающих защиту помещений от шума, вибрации и другого воздействия.....	6
7. Охрана окружающей среды. Расчет мусороудаления.....	6
8. Техничко-экономические показатели.....	8

Настоящий проект разработан в соответствии с требованиями строительных, экологических, санитарно-гигиенических, противопожарных и других норм, действующих на территории РФ, обеспечивающих безопасную для жизни и здоровья людей эксплуатацию установок, оборудования, помещений и зданий.

Главный инженер проекта

/ А.В. Полушкин /

Взам. Инв. №		Подл. и дата									
Инв. № подл.								<b>КОДД-2014/2231-АР.1. ПЗ</b>			
	Изм.	Кол.уч	Лист	N док.	Подпись	Дата	Малоэтажный жилой комплекс по адресу: Ленинградская область, Выборгский район, МО «Первомайское сельское поселение», пос. Ильичево, в р-не ул. Садовая и ул. Парковая. Корпус 1. Пояснительная записка				
	Разработал	Стручалина				06.14					
	Проверил	Зарейчук				06.14					
	Н.контроль	Зарейчук				06.14					
							Стадия	Лист	Листов		
							П	1			
							<b>ОАО «РУГК»</b>				

**1. Описание и обоснование внешнего и внутреннего вида объекта капитального строительства, его пространственной, планировочной и функциональной организации.**

Проект малоэтажного жилого комплекса по адресу: Ленинградская область, Выборгский район, МО «Первомайское сельское поселение», пос. Ильичево, в р-не ул. Садовая и ул. Парковая выполнен ОАО «РУГК» осуществляющий работы по проектированию на основании допуска на право проектирования, выданное Некоммерческим партнерством «Региональное проектное объединение» (свидетельство № 0424-ПР-2013-7842489113-01) на основании:

- Утвержденного технического задания на проектирование.
- Технических условий на подключение объекта к сетям инженерно-технического обеспечения.
- Градостроительного плана земельного участка.
- Схемы планировки и застройки участка М 1:2000.
- Топографической съемки ООО «ГеоВектор», М 1:500.
- Нормативных документов, действующих на территории Российской Федерации.

Настоящий проект разработан в соответствии с действующими нормативными документами:

- ГОСТ Р 21.1101-2009 «Основные требования к проектной и рабочей документации»;
- СП 42.13330.2011 «Градостроительство. Планировка и застройка городских и сельских поселений»;
- СП 59.13330.2012 «Доступность зданий и сооружений для маломобильных групп населения»;
- СП 31-107-2004 «Архитектурно-планировочные решения многоквартирных жилых домов»; СанПиН 2.2.1/2.1.1.1200-03 «Санитарно-защитные зоны и санитарная классификация предприятий, сооружений и иных объектов». Редакция 2007 года;
- СанПиН 2.2.1/2.1.1.1278-03 «Гигиенические требования к естественному, искусственному и совмещенному освещению жилых и общественных зданий»;
- СанПиН 2.2.1/2.1.1.1076-01 «Гигиенические требования к инсоляции, солнцезащите помещений жилых и общественных зданий и территорий»;
- СП 23-102-2003 «Естественное освещение жилых и общественных зданий»;
- СП 113.13330.2012 «Стоянки автомобилей»;
- СП 12.13130.2009 «Определение категории помещений, зданий и наружных установок по взрывопожарной и пожарной опасности»;
- Федеральный закон от 27 декабря 2002 года N 184-ФЗ "О техническом регулировании"
- Федеральный закон от 21 декабря 1994 года N 69-ФЗ "О пожарной безопасности"
- Федеральный закон от 30 декабря 2009 г. № 384-ФЗ "Технический регламент о безопасности зданий и сооружений"
- Федеральный закон от 22 июля 2008 г. № 123-ФЗ "Технический регламент о требованиях пожарной безопасности"
- СП 4.13130.2009 «Системы противопожарной защиты. Ограничение распространения пожара на объектах защиты. Требования к объемно-планировочным и конструктивным решениям»
- СП 1.13130.2009 «Системы противопожарной защиты. Эвакуационные пути и выходы»

Изн.№ подл.	Подп. и дата	Взам. Инв. №

Изм.	Кол.уч	Лист	N док.	Подпись	Дата	<b>КОДД-2014/2231 -АР.1.ПЗ</b>	<b>Лист</b>
							2

Проектируемый малоэтажный жилой комплекс состоит из 6-ти корпусов, расположен в квартале существующей застройки образованном ул.Парковой, и ул.Садовой в южной его части на свободной от застройки и не благоустроенной территории, заполненной остатками лесного массива различной плотности из ели и сосны.

Застройка земельного участка планируется 2 очередями.

Первая очередь строительства –корпуса 2,3,4.

Вторая очередь строительства –корпуса 1,5,6.

Жилые корпуса секционного типа, состоят из 3-4 трехэтажных секций.

Здание многоквартирного жилого дома (корпус 1) представляет собой Г-образный объем с максимальной высотой до основного парапета - 9,54 м, ширина корпуса –12.4-15.2 м , габаритные размеры в плане 30,1х43,3м.

Степень огнестойкости многоквартирного жилого дома – II.

Класс конструктивной пожарной опасности – С0.

Проектируемый многоквартирный жилой корпус относится по функциональной пожарной опасности к Ф 1.3.

Планировочная схема жилого дома – секционная (3 секции высотой по 3 этажа), по 3-5 квартир на этаже. Выходы из квартир на жилых этажах осуществляются в лестничную клетку типа Л1. Естественное освещение лестничных клеток осуществляется через нормативные оконные проемы в наружных стенах.

В проекте жилого дома предусматриваются различные типы квартир: одно-, двух-, трехкомнатные.

Почти все квартиры имеют балконы. Ограждение балконов - ограждение светопрозрачное, высотой 1,2м., и ограждение на всю высоту в виде витражной системы по металлокаркасу. Габариты и конструкции ограждений учитывают требования безопасности при использовании, указанные в п. 1 статьи 30 Федерального закона от 30 декабря 2009 г. № 384-ФЗ "Технический регламент о безопасности зданий и сооружений", исключая как случайное выпадение людей с балконов, так и падение с высоты предметов, которые могут нанести травму людям, находящимся под ограждаемыми конструкциями.

Высота помещений квартир 2.7 м при толщине перекрытий с учетом пола 0,3 м.

На первом этаже расположены входные группы помещений жилого дома– по числу секций. Входы в жилую часть осуществляются через тамбур. Все наружные и тамбурные дверные блоки запроектированы утепленными.

Под всем пятном здания имеется техническое подполье высотой 1,8 м, предназначенный для разводки инженерных коммуникаций, размещения технических помещений (ИТП, водомерный узел). Входы в помещения осуществляются через прямки, расположенные по периметру здания. Электрощитовая расположена на 1 этаже, вход в электрощитовую осуществляется с улицы.

Фундаменты - ленточные.

Конструктивная схема - бескаркасная схема с продольными и поперечными несущими стенами.

Здание жилого дома не имеет чердака, кровля – совмещенная, по периметру здания ограничена парапетом высотой 1,2м от верха покрытия. Над кровлей возвышаются объемы выходов на кровлю из лестничных клеток, согласно п. 8.3\* СНиП 21-01-1997\* и п. 7.4 ТСН 21-303-2003. Кровля не эксплуатируемая. Для обеспечения доступа на кровли надстроек с основной кровли предусмотрены вертикальные металлические лестницы.

Инов.№ подл.	Подп. и дата	Взам. Инв. №

Изм.	Кол.уч	Лист	N док.	Подпись	Дата	<b>КОДД-2014/2231 -АР.1.ПЗ</b>	<b>Лист</b>
							3

**2. Обоснование принятых объемно-планировочных и архитектурно-художественных решений, в том числе в части соблюдения предельных параметров разрешенного строительства объекта**

Объемно-планировочное решение жилого дома определено заданием Заказчика на проектирование и отвечает современным требованиям рынка.

Проектная документация разработана в соответствии с градостроительным планом земельного участка № RU 47505304-01-17-06-001-0047, утвержденного распоряжением КУМИГ администрации МО «Выборгский район», заданием на проектирование и соответствует градостроительным регламентом, техническими регламентами, устанавливающими требования по обеспечению безопасной эксплуатации зданий, строений, сооружений и безопасного использования прилегающих к ним территорий, и с соблюдением технических условий.

Согласно градостроительному плану земельного участка территориальная зона данного земельного участка ТЖ-2, предназначенная для застройки многоквартирными среднеэтажными жилыми домами с включением объектов социально-культурного и коммунально-бытового обслуживания населения преимущественно местного значения, а также объектов инженерной инфраструктуры.

Размещение на земельном участке малоэтажного жилого комплекса является одним из основных видов разрешенного использования участка.

Малоэтажный жилой комплекс располагается на участке площадью 15600 м<sup>2</sup>.

Земельный участок (кадастровый номер 47:01:17-06-001:1478) находится в аренде Заказчика ЗАО «Мостостроительный трест №6 - Дорожное строительство», (Договор аренды № 6000/32к-08 от 20.10.2008 г).

Территория проектируемого Жилого комплекса расположена в квартале существующей застройки образованном ул.Парковой, и ул.Садовой в южной его части на свободной от застройки территории.

Проектом предусматривается размещение на территории участка:

- 6 трехэтажных многосекционных жилых дома
- временная стоянка автомашин
- площадки для отдыха
- детские игровые площадки
- площадка для хоз-нужд.

Площадь застройки проектируемого комплекса - 4820 м<sup>2</sup>.

Проектируемые отступы от границ земельного участка соответствуют допустимым, предусмотренным градпланом, значениям.

Согласно градостроительному регламенту территориальных зон максимально допустимая высота здания на данном участке составляет 20м.

Здания Жилого комплекса решены в единой архитектурно-художественной стилистике и в гармонии с окружающей существующей застройке.

В качестве наружных ограждающих конструкций приняты трехслойные утепленные наружные несущие стеновые панели с эффективным утеплителем толщиной 350 мм – Бетонекс.

**3. Описание и обоснование использованных композиционных приемов при оформлении фасадов и интерьеров**

Инов.№ подл.	Подп. и дата	Взам. Инов. №

Изм.	Кол.уч	Лист	N док.	Подпись	Дата	<b>КОДД-2014/2231 -АР.1.ПЗ</b>	<b>Лист</b>
							4

Наружная отделка фасадов решена в едином стиле с окружающей застройкой. Выступающий над планировочной отметкой земли цоколь и наружные лестницы облицованы камнем с расшивкой швов.

Отделка фасада - окраска Caparol System . Стеновые панели окрашены в три цвета: основной цвет фасада белый, вставки цвета Моссо и Graphit.

Сочетание трех цветов в окраске стеновых панелей использовано при оформлении фасадов, как для создания контрастных сочетаний крупных поверхностей, создающих основные ритмические построения, так и для мелких деталей отделки, таких как светлые на темном и темные на светлом горизонтальные и вертикальные полосы.

При оформлении фасадов широко применяются накладные декоративные элементы рейки, планки.

Все используемые в проекте строительные и отделочные материалы разрешены к применению органами и учреждениями государственной санитарно-эпидемиологической службы.

#### **4. Описание решений по отделке помещений основного, вспомогательного, обслуживающего и технического назначения**

В помещениях общего пользования жилой части дома (тамбуры, лестничные клетки) предусмотрена стандартная отделка, включающая в себя окраску стен вододисперсионной краской светлых тонов по простой штукатурке (либо выравнивающей шпаклевке), побелку потолков.

Покрытия полов в указанных помещениях выполняются из не горючих материалов: керамическая плитка.

Аналогичная отделка стен предусмотрена и в технических помещениях. Полы технических помещений – с бетонным покрытием, конструкция полов выбирается в зависимости от назначения помещения с учетом нагрузок от оборудования.

Во всех помещениях с инженерным оборудованием запроектированы «плавающие» полы, в полах будут выполнены акустические швы по периметру помещений до виброизолирующей прокладки, напольное покрытие укладывается на стяжку, отрезанную от перекрытия и перегородок слоем ROCKWOOL "Флор БАТТС Н".

Стены, перегородки.

В качестве наружных ограждающих конструкций приняты трехслойные утепленные наружные несущие стеновые панели с эффективным утеплителем толщиной 350 мм – Бетонекс.

Внутренние несущие стены - однослойные внутренние стеновые панели - 200 мм – Бетонекс. Перегородки из блоков СКЦ 2Р.

Стены лестничных клеток – сборные железобетонные панели.

Лестничные марши и площадки - сборные ж/бетонные - Бетонекс.

Двери. Наружные и тамбурные дверные блоки входных групп металлические, остекленные, утепленные, в технические помещения двери металлические глухие. Двери выходов на кровлю металлические утепленные противопожарные EI30.

Двери межквартирные и внутренние – деревянные глухие.

Все применяемые в проекте материалы для внутренней отделки должны иметь гигиенический сертификат и относиться к числу разрешенных МинЗдравом России для применения в строительстве.

Отделка путей эвакуации предусмотрена из негорючих материалов, с учетом требований п.4.3.2 СП 1.13130.2009.

Инв.№ подл.	Подп. и дата	Взам. Инв. №							КОДД-2014/2231 -АР.1.ПЗ	Лист
			Изм.	Кол.уч	Лист	N док.	Подпись	Дата		5





N – количество контейнеров;  
 t – периодичность удаления отходов, сут.);  
 K<sub>1</sub> – коэффициент неравномерности накопления отходов (принимается равным 1,25);  
 E – вместимость контейнера = 1100л;  
 P - суммарное ( от всех источников) среднесуточное накопление мусора, л;  
 4.44л/сут. ( 1.62м<sup>3</sup> /год)- коэффициент отходов на 1 проживающего;  
 0.3л/сут. ( 0.0003м<sup>3</sup>/сут.) –коэффициент отходов по открытым автостоянкам;  
 0.06л/сут. – смет с твердых покрытий ( на 1м<sup>2</sup> площади);

1797,0м<sup>2</sup>: 24.0м<sup>2</sup>

75 проживающих

Покрытия открытых автостоянок

4 машино-места

Площадь твердых покрытий

584,0 м.<sup>2</sup>

75 x 4.44 = 333 л/сут

584 x 0.06 = 35,04 л/сут.

4 x 0.3 = 1,2 л/сут.

ИТОГО : 333,0 + 35,04 + 1,2 = 369,24/сут.

369,24 x 1.25 x 1 : 1100 = 0,42

Проектом предусматривается устройство хозяйственной площадки с установкой на ней 1 мусоросборного контейнера металлического оцинкованного емкостью 1,1м<sup>3</sup>, МКП «ПООО».

Хозяйственная площадка имеет радиус доступности до 100м.

Вывоз мусора осуществляется с закрытой мусороконтейнерной площадки со стороны внутриквартального проезда.

**Городским транспортом по договору с принимающей организацией бытовые и пищевые отходы вывозятся на МПБО.**

Инв.№ подл.	Подп. и дата	Взам. Инв. №							Лист
			КОДД-2014/2231 -АР.1.ПЗ						
Изм.	Кол.уч	Лист	N док.	Подпись	Дата			7	

### 8. Техничко-экономические показатели

Площадь участка в границах землеотвода		15600,0 м <sup>2</sup> (1,56 га)	
Площадь застройки корп.1		720,8м <sup>2</sup>	
Общая площадь квартир корп.1		1641.32 м <sup>2</sup>	
Количество машиномест открытой автостоянки корп. 1		4 а/м	
Строительный объем		8901.68м <sup>3</sup>	
	в том числе:	выше отметки 0,000	7027.6м <sup>3</sup>
		ниже отметки 0,000	1874.08м <sup>3</sup>
Количество секций жилого дома корп.1		3	
Количество квартир		27	
в том числе:	однокомнатных квартир	1	4 %
	двухкомнатных квартир	23	85 %
	трехкомнатных квартир	3	11 %
Этажность		3 этажа	

Инв.№ подл.	Подп. и дата	Взам. Инв. №

Изм.	Кол.уч	Лист	N док.	Подпись	Дата	<b>КОДД-2014/2231 -АР.1.ПЗ</b>	<b>Лист</b>
							8

Ведомость рабочих чертежей

Лист	Наименование	Примечание
1	Общие данные	
2	План техподполья на отм. -2.100	
3	План на отм. +0.000	
4	План на отм. +3.000	
5	План на отм. +6.000	
6	План кровли	
7	Разрезы 1-1; 2-2	
8	Фасады 1-16; 16-1	
9	Фасады П-А; А-П	

*Настоящий проект разработан в соответствии с требованиями строительных, экологических, санитарно-гигиенических, противопожарных и других норм, действующих на территории Р.Ф., обеспечивающих безопасную для жизни и здоровья людей эксплуатацию установок, оборудования, помещений и зданий.*

*Главный инженер проекта*

*Полушкин А.В.*

**КОДД-2014/2231-АР1**

*Ленинградская область, Выборгский р-н, МО "Первомайское сельское поселение", пос. Ильичёво, в районе улиц Садовая и Парковая*

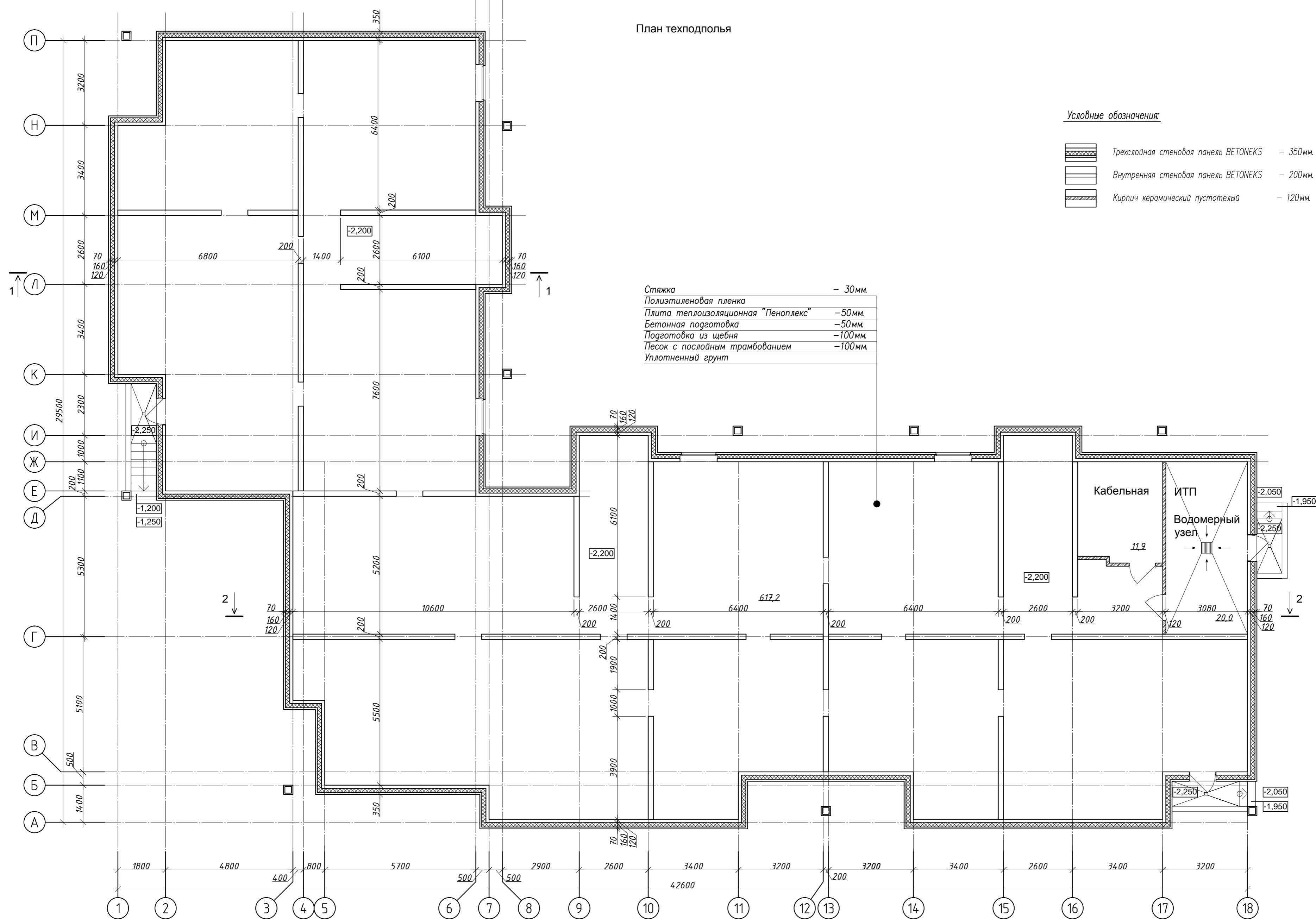
Изм.	Кол.уч	Лист	№ док.	Подпись	Дата				
						Малоэтажный жилой комплекс. Корпус №1.	Стадия	Лист	Листов
							П	1	
							Лист общих данных		
						ОАО "РУГК"			

Согласовано

Подпись и дата

Инв. № подл.

План техподполья



Стяжка	- 30мм.
Полиэтиленовая пленка	
Плита теплоизоляционная "Пеноплекс"	- 50мм.
Бетонная подготовка	- 50мм.
Подготовка из щебня	- 100мм.
Песок с послойным трамбованием	- 100мм.
Уплотненный грунт	

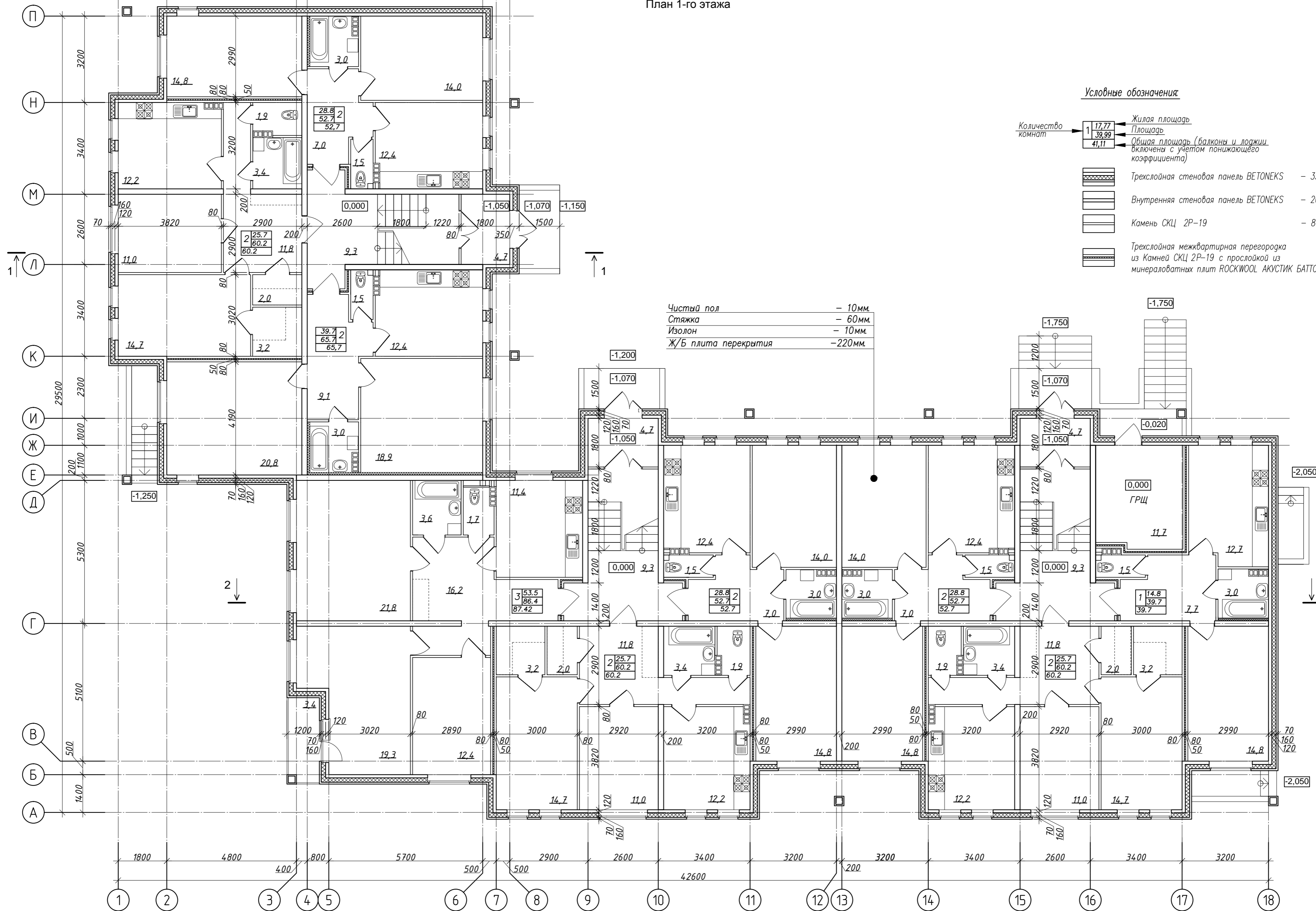
Условные обозначения

	Трехслойная стеновая панель ВЕТОНЕКС	- 350мм.
	Внутренняя стеновая панель ВЕТОНЕКС	- 200мм.
	Кирпич керамический пустотелый	- 120мм.

- Примечания  
 1. За относительную отметку 0.000 принята абсолютная отметка 51.85 БСК  
 2. Разрезы 1-1; 2-2 см. листы 7 н.к.  
 3. Фасады см. листы 8, 9 н.к.

<b>КОДД-2014/2231-АР1</b>					
Ленинградская область, Выборгский р-н, МО "Первомайское сельское поселение", пос. Ильичёво, в районе улиц Садовая и Парковая					
Изм.	Кол.уч	Лист	№ док.	Подпись	Дата
	ГИП	Полушкин			
	ГАП	Зарейчук			
	Рук.гр.арх.	Стручалина			
Малоэтажный жилой комплекс. Корпус №1.				Стадия	Лист
План техподполья				п	2
ОАО "РУГК"				Листов	-

План 1-го этажа



Условные обозначения

- Количество комнат → 1 17,77  
 Площадь → 39,99  
 Общая площадь (балконы и лоджии включены с учетом понижающего коэффициента) → 41,11
- Трехслойная стеновая панель ВЕТОНЕКС - 350мм.
  - Внутренняя стеновая панель ВЕТОНЕКС - 200мм.
  - Камень СКЦ 2Р-19 - 80мм.
  - Трехслойная межквартирная перегородка из Камней СКЦ 2Р-19 с прослойкой из минераловатных плит ROCKWOOL АКУСТИК БАТТС - 80мм+50мм+80мм.

- Чистый пол - 10мм.
- Стяжка - 60мм.
- Изолон - 10мм.
- Ж/Б плита перекрытия - 220мм.

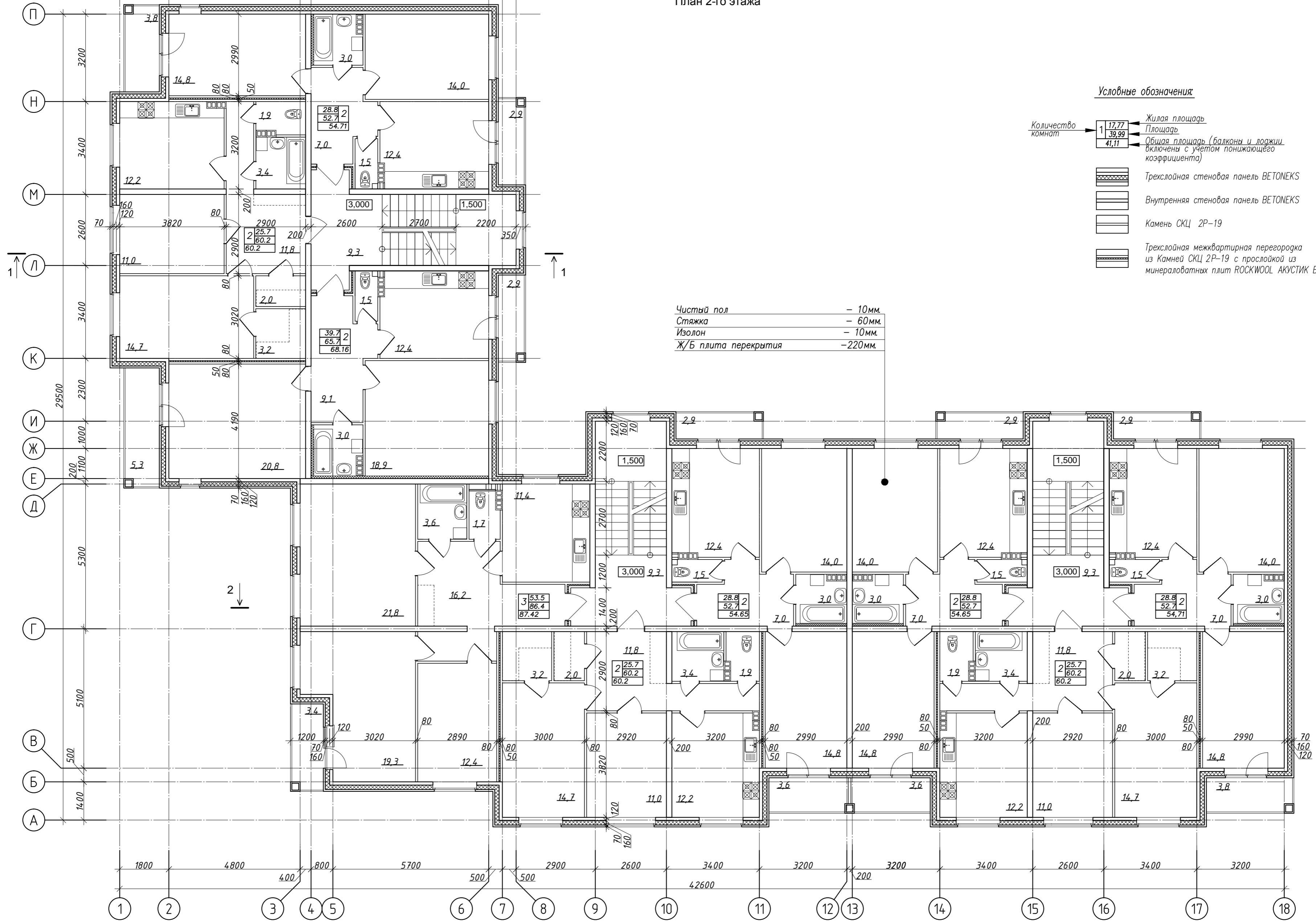
Примечания:  
 1. За относительную отметку 0.000 принята абсолютная отметка 51.85 БСК  
 2. Разрезы 1-1; 2-2 см. листы 7 н.к.  
 3. Фасады см. листы 8, 9 н.к.

КОДД-2014/2231-АР1

Ленинградская область, Выборгский р-н, МО "Первомайское сельское поселение", пос. Ильичёво, в районе улиц Садовая и Парковая

Изм.	Кол.уч.	Лист	№ док.	Подпись	Дата	Малоэтажный жилой комплекс. Корпус №1.	Стадия	Лист	Листов
								п	3
План 1 этажа							ОАО "РУГК"		

План 2-го этажа



Условные обозначения

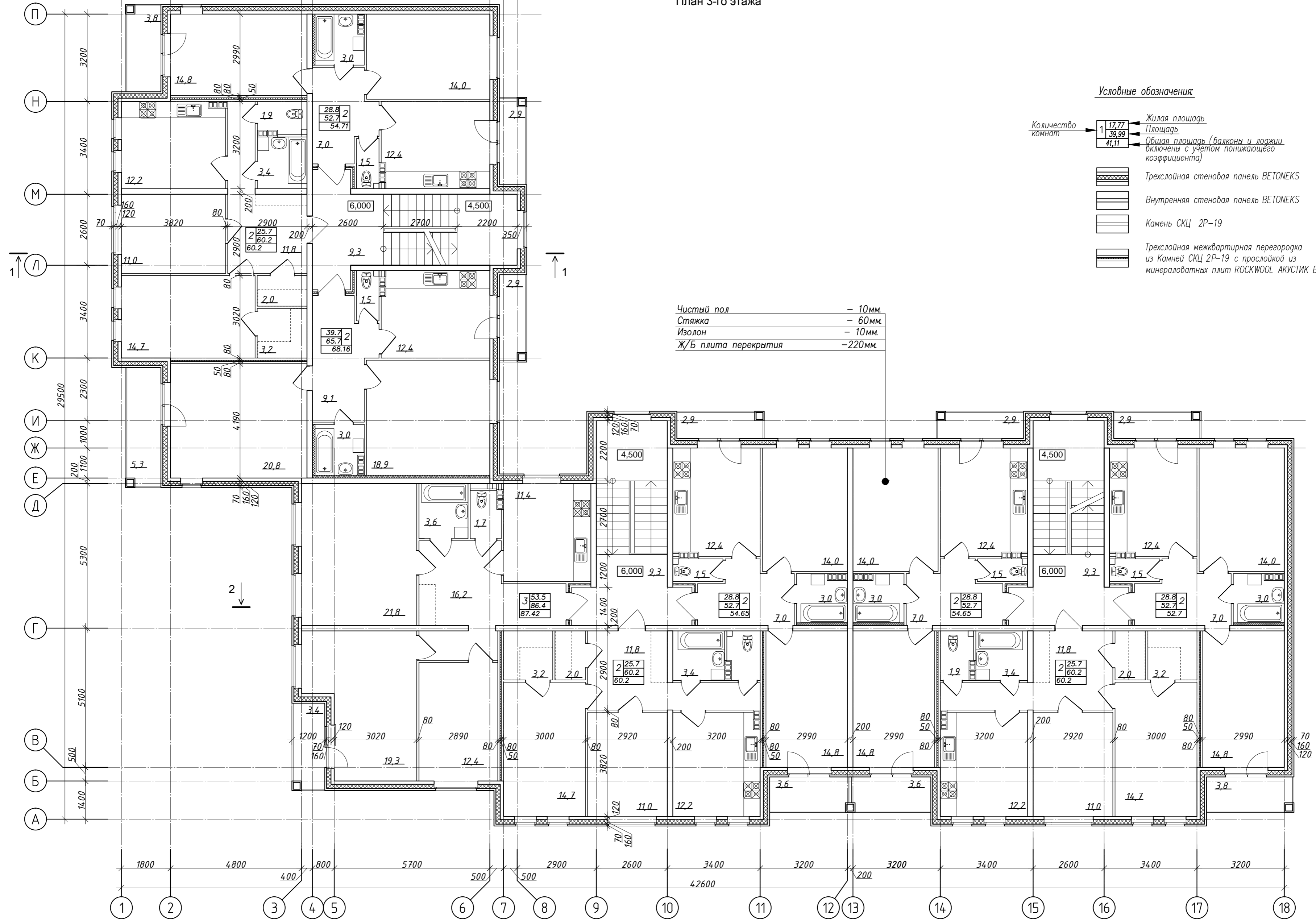
- Количество комнат →
- |   |       |   |
|---|-------|---|
| 1 | 17,77 | Жилая площадь   |
|   | 39,99 | Площадь   |
|   | 41,11 | Общая площадь (балконы и лоджии включены с учетом понижающего коэффициента) |
- Трехслойная стеновая панель ВЕТОНЕКС - 350мм.
  - Внутренняя стеновая панель ВЕТОНЕКС - 200мм.
  - Камень СКЦ 2Р-19 - 80мм.
  - Трехслойная межквартирная перегородка из Камней СКЦ 2Р-19 с прослойкой из минераловатных плит ROCKWOOL АКУСТИК БАТТС - 80мм+50мм+80мм.

- Чистый пол - 10мм.
- Стяжка - 60мм.
- Изолон - 10мм.
- Ж/Б плита перекрытия - 220мм.

Примечания:  
 1. За относительную отметку 0.000 принята абсолютная отметка 51.85 БСК  
 2. Разрезы 1-1; 2-2 см. листы 7 н.к.  
 3. Фасады см. листы 8, 9 н.к.

<b>КОДД-2014/2231-АР1</b>					
Ленинградская область, Выборгский р-н, МО "Первомайское сельское поселение", пос. Ильичёво, в районе улиц Садовая и Парковая					
Изм.	Кол.уч.	Лист	№ док.	Подпись	Дата
		ГИП	Полушкин		
		ГАП	Зарейчук		
		Рук.гр.арх.	Стручалина		
Малоэтажный жилой комплекс. Корпус №1.				Стадия	Лист
План 2 этажа				п	4
ОАО "РУГК"				Листов	-

План 3-го этажа



Условные обозначения

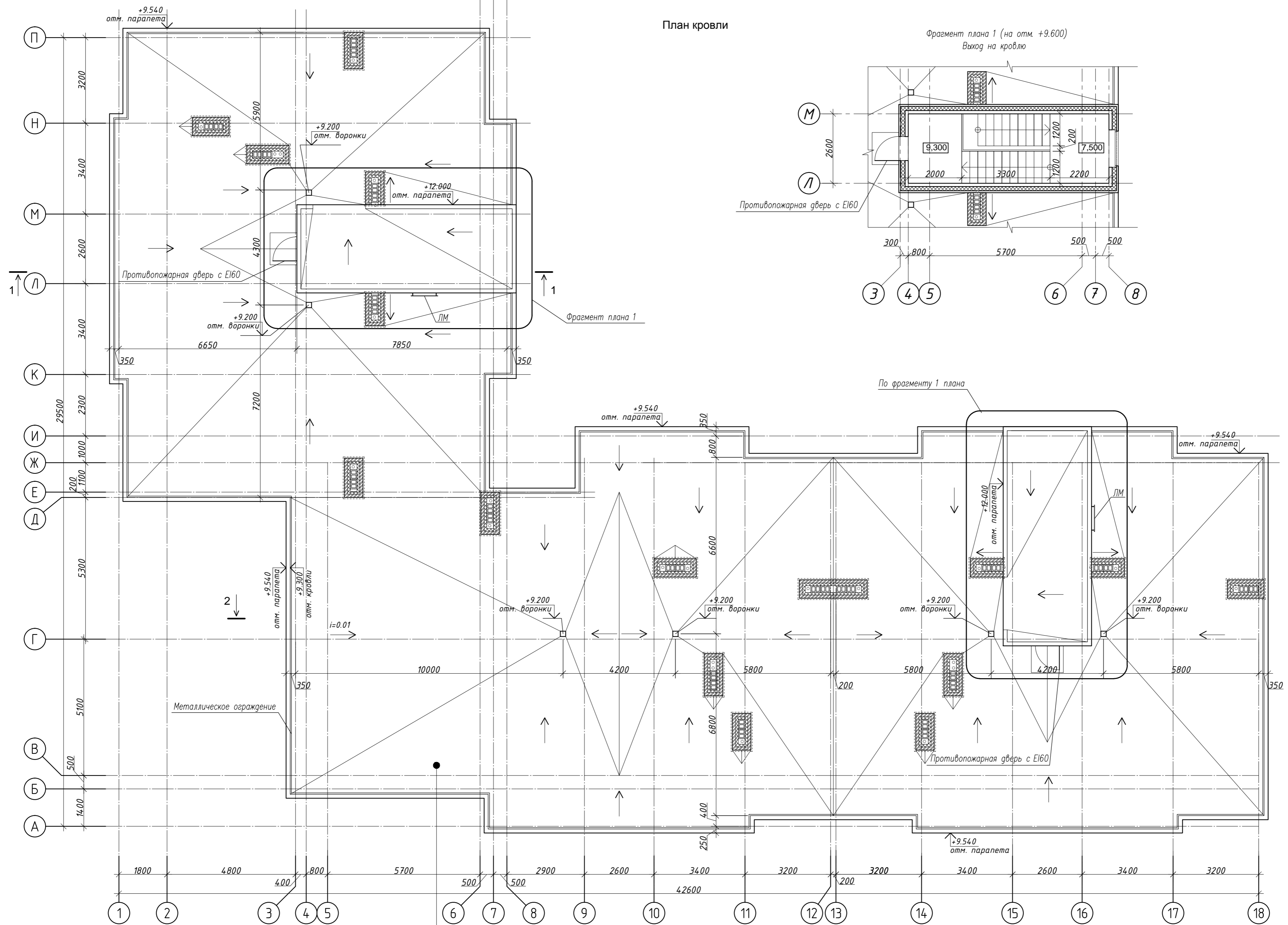
- Количество комнат →
- |   |       |   |
|---|-------|---|
| 1 | 17,77 | Жилая площадь   |
|   | 39,99 | Площадь   |
|   | 41,11 | Общая площадь (балконы и лоджии включены с учетом понижающего коэффициента) |
- Трехслойная стеновая панель ВЕТОНЕКС - 350мм.
  - Внутренняя стеновая панель ВЕТОНЕКС - 200мм.
  - Камень СКЦ 2Р-19 - 80мм.
  - Трехслойная межквартирная перегородка из Камней СКЦ 2Р-19 с прослойкой из минераловатных плит ROCKWOOL АКУСТИК БАТТС - 80мм+50мм+80мм.

- Чистый пол - 10мм.
- Стяжка - 60мм.
- Изолон - 10мм.
- Ж/Б плита перекрытия - 220мм.

Примечания:  
 1. За относительную отметку 0.000 принята абсолютная отметка 51.85 БСК  
 2. Разрезы 1-1; 2-2 см. листы 7 н.к.  
 3. Фасады см. листы 8, 9 н.к.

						<b>КОДД-2014/2231-АР1</b>					
						Ленинградская область, Выборгский р-н, МО "Первомайское сельское поселение", пос. Ильичёво, в районе улиц Садовая и Парковая					
Изм.	Кол.уч.	Лист	№ док.	Подпись	Дата	Малоэтажный жилой комплекс. Корпус №1.		Стадия	Лист	Листов	
								п	5	-	
								ОАО "РУГК"			
						План 3 этажа					

План кровли



2 слоя кровельного рулонного ковра  
 Минеральная вата ROCKWOOL Руф Баттс 1900 м<sup>3</sup>/м<sup>2</sup> - 40мм.  
 Минеральная вата ROCKWOOL Руф Баттс 110 м<sup>3</sup>/м<sup>2</sup> - 210мм.  
 Керамзитовый гравий по уклону с проливкой цементным раствором  
 Проклейка горячим битумом, выполняющим роль пароизоляции  
 Ж/Б плита покрытия - 220мм.

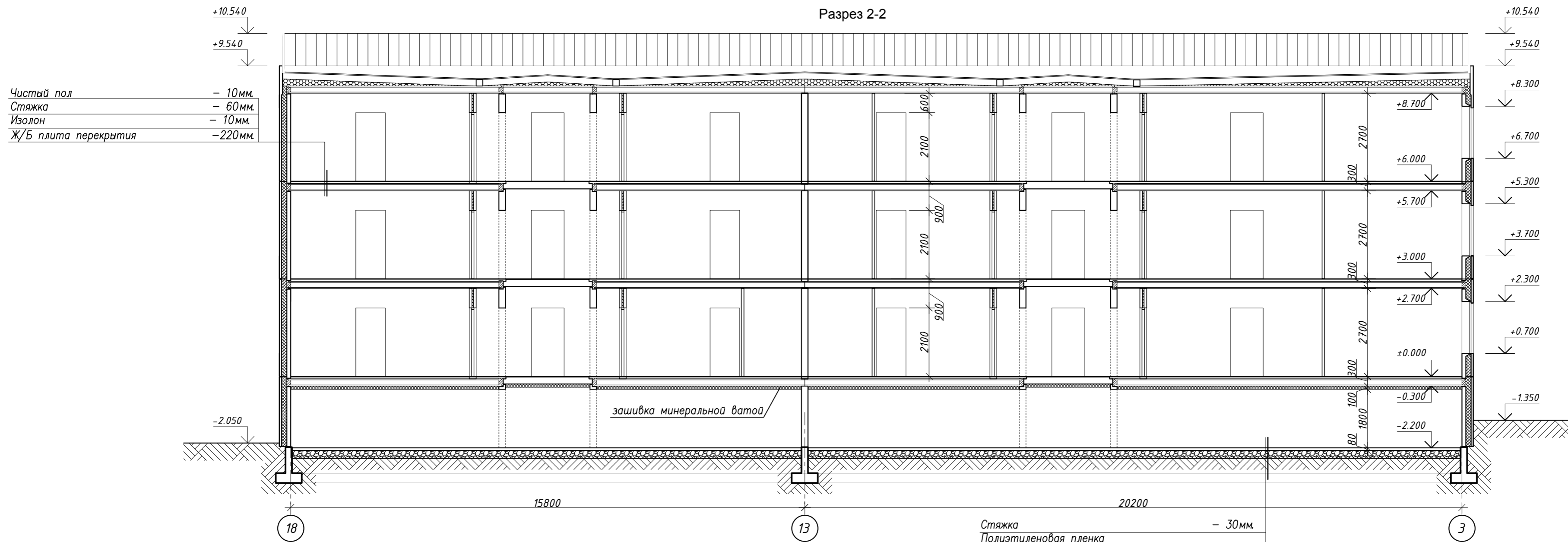
Примечания:  
 1. За относительную отметку 0.000 принята абсолютная отметка 51.85 БСК  
 2. Разрезы 1-1; 2-2 см. листы 7 н.к.  
 3. Фасады см. листы 8, 9 н.к.

Условные обозначения:

- Трехслойная стеновая панель ВЕТОНЕКС - 350мм.
- Кирпич керамический пустотелый - 120мм.

					<b>КОДД-2014/2231-AP1</b>				
					Ленинградская область, Выборгский р-н, МО "Первомайское сельское поселение", пос. Ильичёво, в районе улиц Садовая и Парковая				
Изм.	Кол.уч	Лист	№ док.	Подпись	Дата	Малоэтажный жилой комплекс. Корпус №1.	Стадия	Лист	Листов
							П	6	-
							План кровли		
					ОАО "РУГК"				





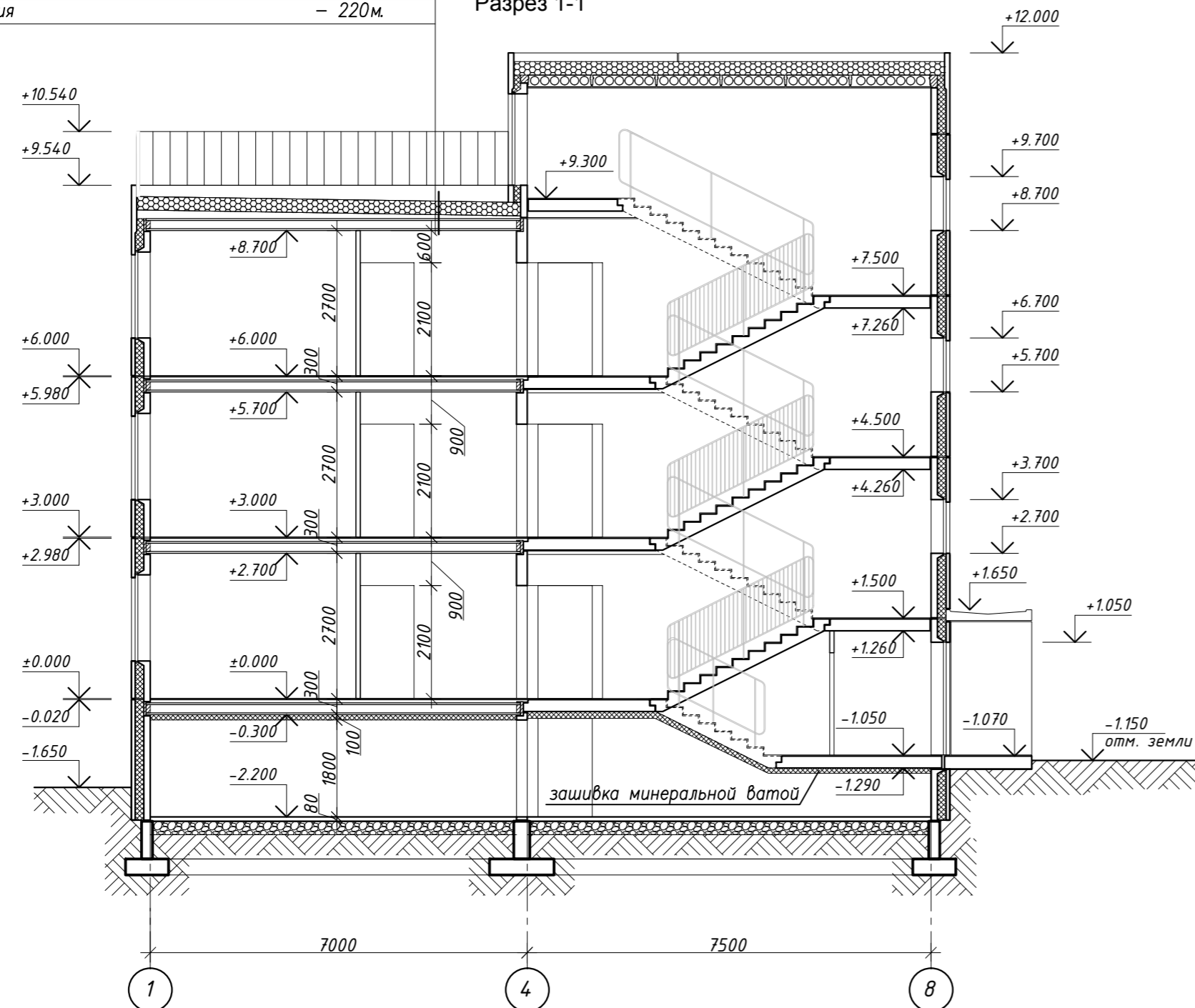
Чистый пол	- 10мм.
Стяжка	- 60мм.
Изолон	- 10мм.
Ж/Б плита перекрытия	-220мм.

Стяжка	- 30мм.
Полиэтиленовая пленка	
Плита теплоизоляционная "Пеноплекс"	-50мм.
Бетонная подготовка	-50мм.
Подготовка из щебня	-100мм.
Песок с послойным трамбованием	-100мм.
Уплотненный грунт	

2 слоя кровельного рулонного ковра

Минеральная вата ROCKWOOL Рух Баттс 1900 м <sup>3</sup> /м <sup>2</sup>	- 40мм.
Минеральная вата ROCKWOOL Рух Баттс 110 м <sup>3</sup> /м <sup>2</sup>	- 210мм.
Керамзитовый гравий по уклону с проливкой цементным раствором	
Проклейка горячим битумом, выполняющим роль пароизоляции	
Ж/Б плита покрытия	- 220мм.

Разрез 1-1



- Примечания:
1. За относительную отметку 0.000 принята абсолютная отметка 51.85 БСК
  2. Позитивные планы см. листы 2-6 н.к.
  3. Фасады см. листы 8, 9 н.к.

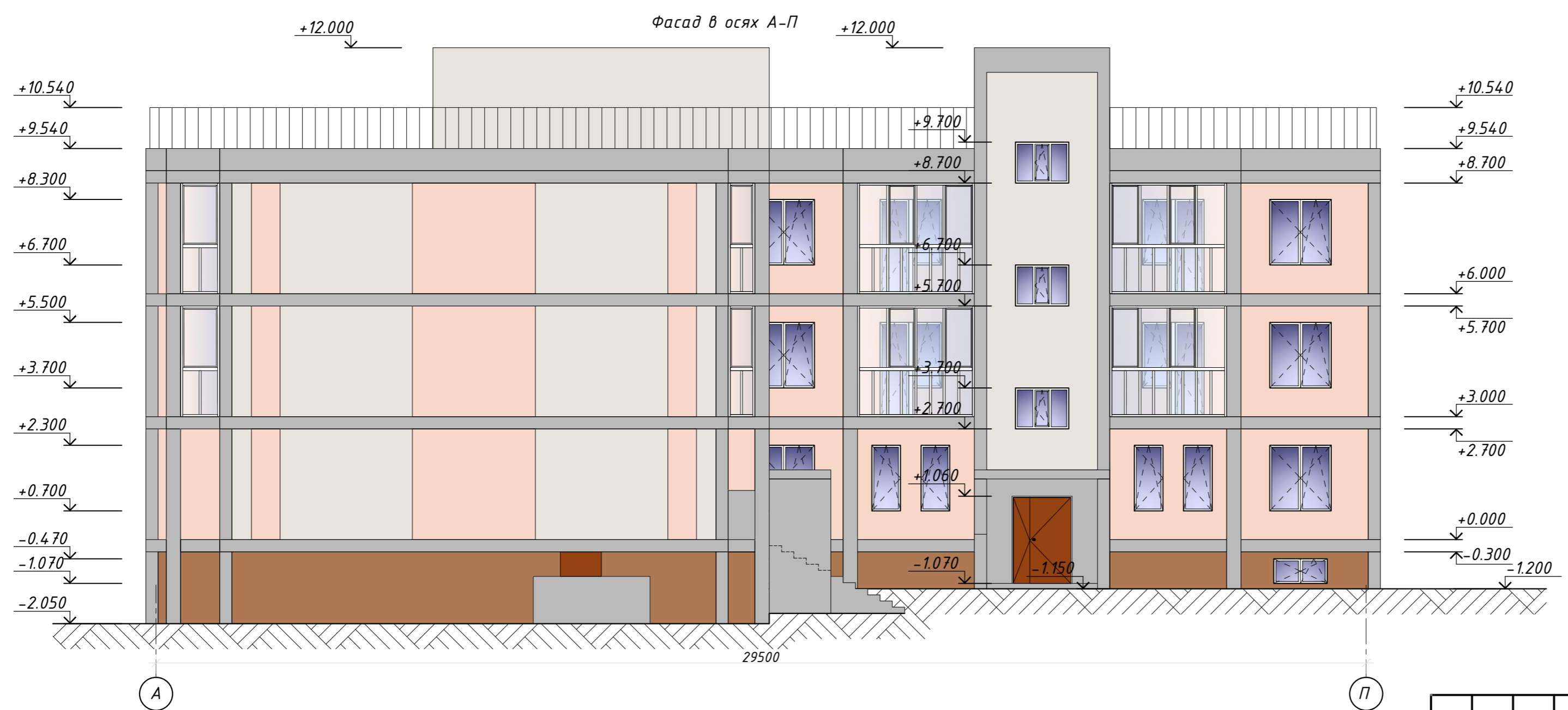
<b>КОДД-2014/2231-АР1</b>					
Ленинградская область, Выборгский р-н, МО "Первомайское сельское поселение", пос. Ильичёво, в районе улиц Садовая и Парковая					
Изм.	Кол.уч	Лист	№ док.	Подпись	Дата
	ГИП	Полушкин			
	ГАП	Зарейчук			
	Рук.гр.арх.	Стручалина			
Малоэтажный жилой комплекс. Корпус №1.				Стадия	Лист
				п	7
Разрезы 1-1, 2-2				Листов -	
ОАО "РУГК"					



- Примечания:  
 1. За относительную отметку 0.000 принята абсолютная отметка 51.85 БСК  
 2. Разрезы 1-1; 2-2 см. лист 7 н.к.  
 3. Планы см. листы 2-6 н.к.  
 4. Цвет фасадов согласовать с заказчиком

Согласовано	
Изм. №	
Подп. и дата	
Изм. № подл.	
Взам. инв. №	

<b>КОДД-2014/2231-АР1</b>					
Ленинградская область, Выборгский р-н, МО "Первомайское сельское поселение", пос. Ильичёво, в районе улиц Садовая и Парковая					
Изм.	Кол.уч	Лист	№ док.	Подпись	Дата
Малоэтажный жилой комплекс. Корпус №1.				Стадия	Лист
Фасады в осях 1-16; 16-1				п	8
ОАО "РУГК"					



- Примечания:  
 1. За относительную отметку 0.000 принята абсолютная отметка 51.85 БСК  
 2. Разрезы 1-1; 2-2 см. лист 7 н.к  
 3. Планы см. листы 2-6 н.к  
 4. Цвет фасадов согласовать с заказчиком

Согласовано	
Взам. инв. N	
Подп. и дата	
Инв. N подл.	

<b>КОДД-2014/2231-AP1</b>					
Ленинградская область, Выборгский р-н, МО "Первомайское сельское поселение", пос. Ильичёво, в районе улиц Садовая и Парковая					
Изм.	Колуч	Лист	№ док.	Подпись	Дата
	ГАП	Зарейчук			
	Рук. гр. арх.	Стручалина			
Малоэтажный жилой комплекс. Корпус №1.				Стадия	Лист
Фасады П-А; А-П.				П	9
				Листов	-
				ОАО "РУГК"	